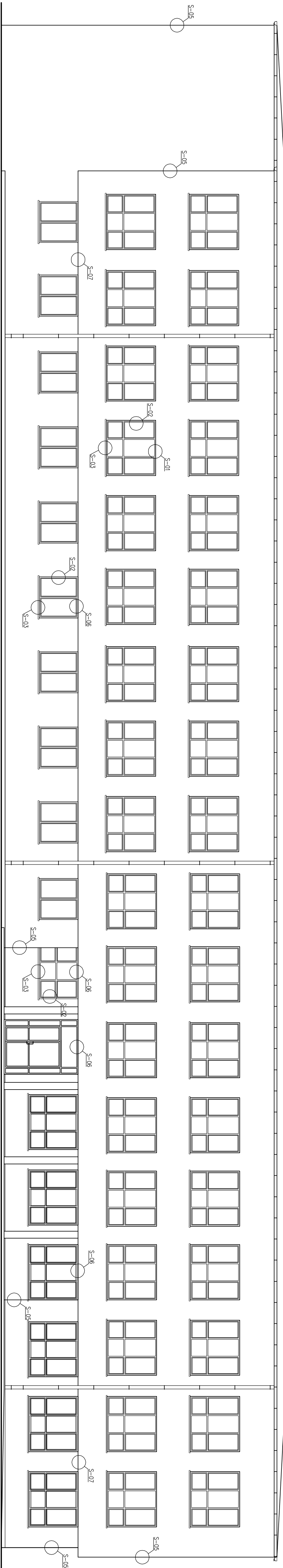
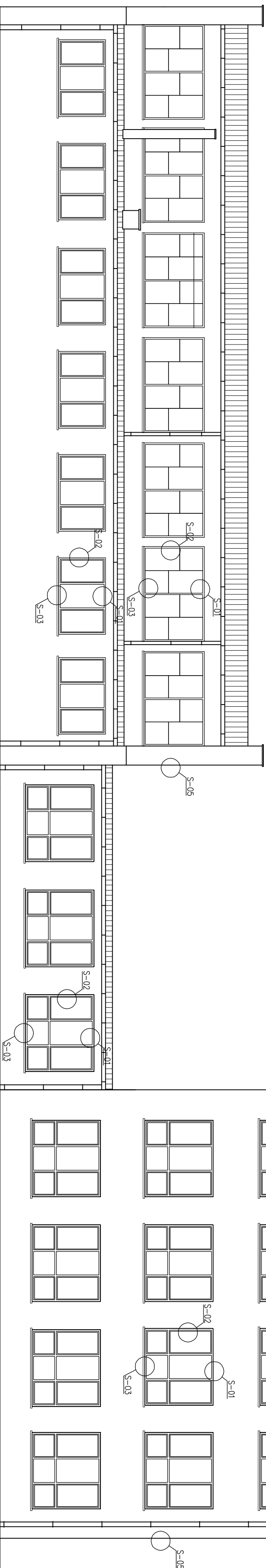


ELEWACJA ZACHODNIA Skala 1:100



ELEWACJA PÓŁNOCNA Skala 1:100



BIURO PROJEKTÓW "INWEST - D"	
06-400 Ciechanów, ul. 17 Syczynia 13 tel./fax (23) 672.47.94	
Obiekt: Zespół Szkół NR1 w Mławie	Skala: 1:100
Adres: Mława, ul. Z. Morawskiej	Data: 02.2011 r.
Projektant: inż. Janusz Domurad	Podpis:
Opracował: mgr inż. Iwona Póluch	Podpis:
Nazwa rysunku: ELEWACJA PÓŁNOCNA I ZACHODNIA	Rys. nr 2