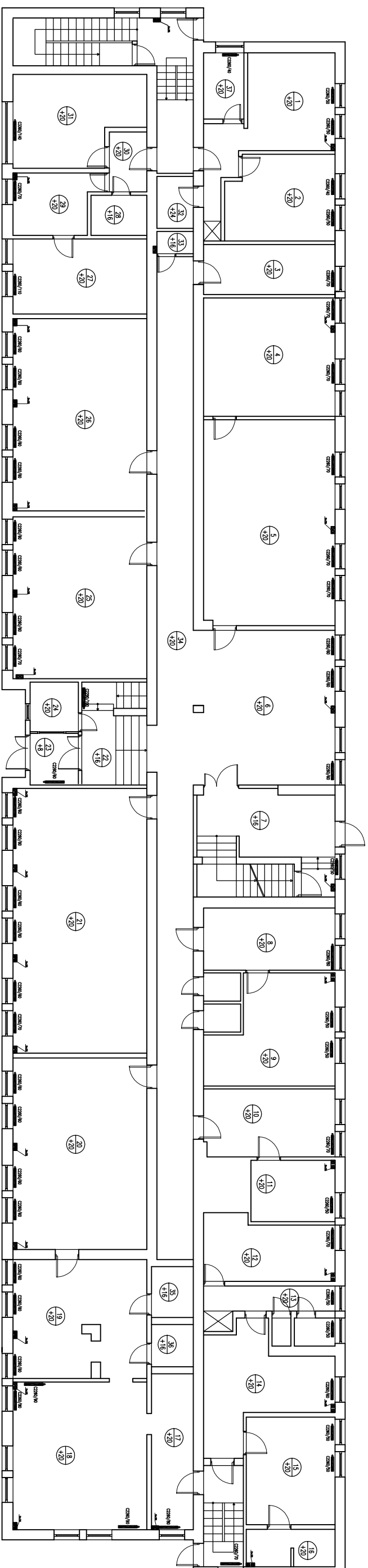


PROJEKT

ROZŁĄCZENIE
SZKIEŁ 1:100



UWAGA:



Dn40

STAP_20-80 40,40 kPa montaż na każdym Planie do instalacji c.o.

Posłony centralnego ogrzewania z izolować termicznie izolacją z pianki poliuretanowej na zasileniu grZS na powrocie gr.20
Zasilanie prowadzić obok powrołu – równolegle
Montaż punktów stydnych i kompensacji według zaleceń producenta systemu
Podjęć do podłączonych grzejników – rurę pionowo dn15
Plany zakończyć zewnam odprawkietrzyżębymi!

| | |
|---|-----------------------------|
| BIURO PROJEKTÓW "INWEST – D" | |
| 06-400 Ociechów, ul. 17 Syczenia 13 tel./fax (23) 672.47.94 | |
| Obiekt: Budynek Zespołu Szkół Nr 2 | Skala: 1:100 |
| Adres: Miłwa ul. Zuzanny Morcowskiej 29 | Data: 02.2011 r. |
| Projektant: mgr inż. Sławia Juszkulsko | Urządzenie: WAZ/2528/PMS/19 |
| Podpis: | |
| Nazwa rysunku: Rozł. portenu – inwentaryzacja | Rys. nr 6. |
| Instalacja centralnego ogrzewania | |